

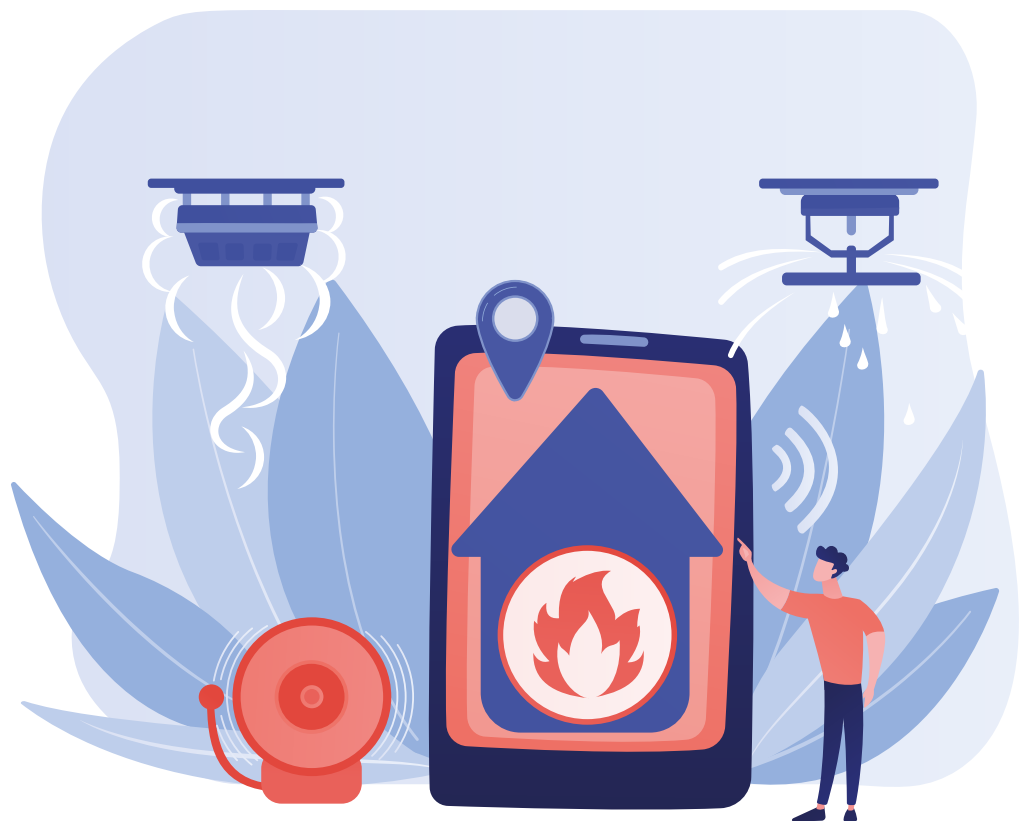
SABER ACTUAR
CONTRA EL FUEGO
SALVA VIDAS

PLAN DE PREVENCIÓN
DE INCENDIOS EN EL HOGAR



MEDIDAS DE DETECCIÓN Y PROTECCIÓN

Detectores de incendio

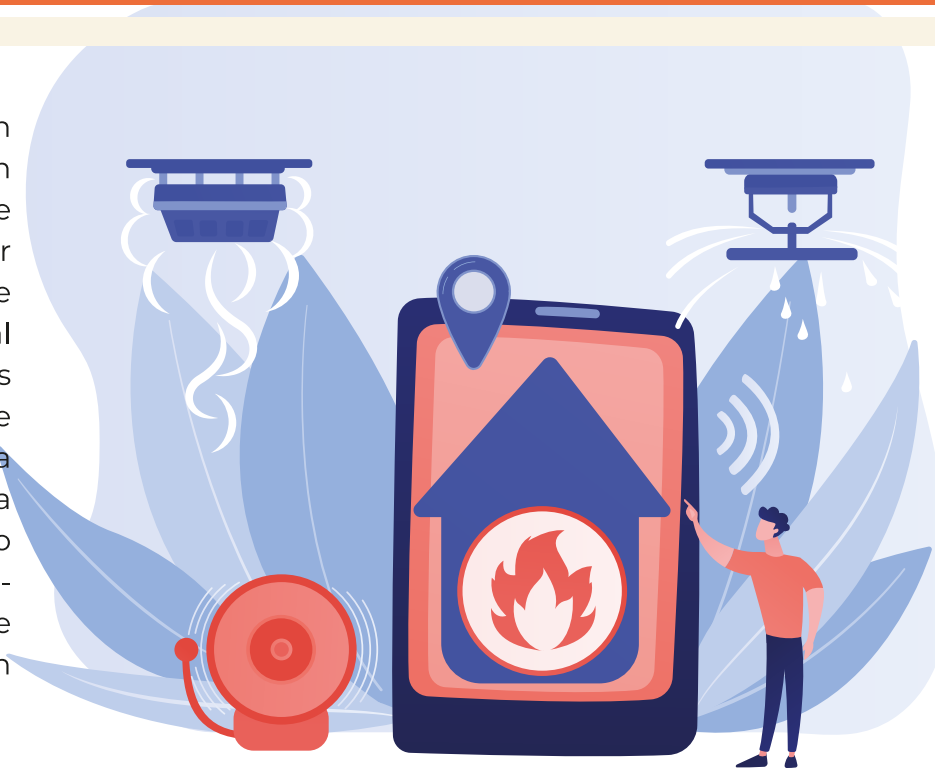




MEDIDAS DE DETECCIÓN Y PROTECCIÓN

Detectores de incendio

Las estadísticas nos demuestran que el número de fallecidos en vivienda en la franja diurna (de 8:00 a 20:00 horas) es muy inferior a los fallecidos en la nocturna (de 20:00 a 8:00 horas), la principal conclusión de estos estudios nos lleva a deducir, que las muertes se producen por la falta de una alerta temprana a los ocupantes de la vivienda al producirse el siniestro durante las horas de vigilia, la instalación de detectores de incendio se muestra como la mejor opción para salvar vidas en un incendio.



Los detectores de humo para incendios domésticos son dispositivos esenciales para la seguridad. Generalmente de forma redonda y discreta, se montan en el techo o la pared. Contienen sensores fotoeléctricos o de ionización para detectar humo, activando una alarma acústica cuando se detecta una amenaza. Pueden funcionar con baterías o conectados a la red eléctrica, y muchos modelos ofrecen la opción de interconexión para alertar en toda la vivienda. Incluyen funciones como indicadores de batería baja y botones de prueba para garantizar su operatividad. Es esencial seguir las normativas y recomendaciones del fabricante para la instalación y el mantenimiento adecuados.

La instalación de un detector de incendios doméstico es crucial para garantizar su eficacia. Aquí hay pautas generales sobre dónde y cómo instalar un detector de incendios en el hogar:

¿Dónde se instalan los detectores de incendio?

- 1 Dormitorios**
Instala al menos un detector en cada dormitorio. Si los dormitorios están separados por puertas cerradas, instala uno en cada habitación.
- 2 Pasillos**
Coloca detectores en los pasillos que conectan las áreas de dormitorio y el resto de la vivienda.
- 3 Áreas comunes**
Instala detectores en áreas comunes como salas de estar, salas familiares y pasillos principales. Si tu vivienda tiene varias plantas conectadas por una escalera, coloca al menos uno en la última planta del hueco de escalera.
- 4 Cocina**
Evita instalar detectores demasiado cerca de la cocina para evitar falsas alarmas debido al humo y vapor normales de la cocina.
- 5 Sótanos**
Coloca detectores en áreas de almacenamiento y en el sótano. Si tienes una lavandería en el sótano, instala un detector allí también.

¿Cómo instalar los detectores de incendio?

- 1 Montaje en el techo o en la pared**
La mayoría de los detectores de humo se montan en el techo, pero algunos modelos pueden instalarse en la pared, sencillamente puedes pegarlos con cinta adhesiva de doble cara sin necesidad de hacer taladros. Sigue las instrucciones del fabricante.
- 2 En el centro de la habitación**
Idealmente, coloca el detector en el centro de la habitación o pasillo para garantizar una detección equitativa.
- 3 Evita esquinas y áreas muertas**
Evita instalar detectores en esquinas donde el humo podría no alcanzar con facilidad. Coloca el detector al menos a 50 cm. de las esquinas y las áreas muertas.



4

Distancia de elementos obstructivos

Instala detectores al menos a 3 metros de electrodomésticos de cocina y baños, ya que estos pueden generar vapor y humo normal durante su uso.

5

Altura recomendada

Monta el detector a una altura recomendada por el fabricante, generalmente cerca del centro del techo.

6

Evita esquinas y áreas muertas

Si tienes varios detectores, interconéctalos según las instrucciones del fabricante para que todos suenen simultáneamente en caso de detección de humo en alguno de ellos. Esto es muy útil cuando nuestra vivienda cuenta con sótano o garaje.

7

Verificación regular

Realiza verificaciones regulares para asegurarte de que los detectores estén operativos, cambia las baterías según las recomendaciones del fabricante y sigue cualquier otro procedimiento de mantenimiento sugerido.

Recuerda que estas son pautas generales y siempre debes seguir las instrucciones específicas del fabricante de tu detector de incendios. Además, cumple con las normativas locales de seguridad contra incendios.